

愛に生き

深川市立一已中学校 学校だより 9/10

発行者：深川市立一已中学校 電話：0164-22-3341 FAX：0164-22-3653
http://ed.city.fukagawa.hokkaido.jp/ichiyari-jh/index.html

真に生き

美に生きる

リモート学校祭を終えて

校長 松井正明

一雨ごとに気温が下がる頃となりましたが、保護者・地域の皆様には、ますますご健勝のことと拝察申し上げます。

さて、昨年度中止になり、1・2年生は初めての、3年生は久しぶりの学校祭が行われました。感染予防対策のために生徒会役員の皆さんは、大変だったことや苦勞したこともありましたが、みんなで協力し合い一つ一つ乗り越えることができました。リモートでの合唱・パフォーマンス・生徒会企画・制作作品に熱心に取り組み、生徒の感想を読むと、達成感や学級の団結が得られ、記憶に残るいい思い出になったのだと思います。

来年は、いつも本校を応援し見守ってくださる保護者・地域の皆様には、是非この生徒の活動を間近でご覧いただき、笑顔の輪に加わっていただけるようお願いしているところです。

全国学力・学習状況調査の結果(速報)

5月27日に実施した今回の調査は、2年ぶりに新型コロナウイルス感染症の影響下での実施となりました。本校の調査結果の概要を速報としてお知らせいたします。

	平成31年度		令和3年度	
	国語	数学	国語	数学
全国平均正答率	100	100	100	100
深川市立一已中学校	92	93.6	105.3	108.4

※令和2年度は新型コロナウイルス感染症対策のため、調査の全国一斉実施をしていません。

★ 授業改善の方策に成果が現れ始めました ★

国語 ◎平均正答率は全国平均正答率「100」に対し、**105.3**で、全国より高いです。

数学 ◎平均正答率は全国平均正答率「100」に対し、**108.4**で、全国より高いです。

本校が「授業改善＝学校改善」をキーワードに掲げ、全校的に取り組んできた成果が少しずつ現れ始めたと感じています。さらに向上させるために次の点に取り組めます。

- ① 授業では、生徒が「めあて」を十分に理解して臨めるように、また「めあて」に沿った「振り返り」ができるように、「めあて」と「振り返り」の充実を図ります。
- ② 生徒が授業で学習したことは、将来社会に出たときに役立つと思える授業づくりをめざすため、新学習指導要領の趣旨を踏まえ、「何のために学ぶのか」という学習の意義を生徒へ伝える努力を授業において続けていきます。
- ③ 全教科の授業において、集団づくりの視点を再確認するとともに、自己有用感を高めるために、友だちから認められる授業づくりの工夫をさらに行います。

本校の学力向上に関する現在の取り組みについて

ICT機器の活用 ～わかりやすい授業～



校内研究 ～対話を重視した授業づくり～



数学少人数授業 ～きめ細かい授業～



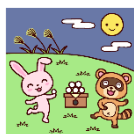
放課後学習会 ～学び直しの機会を～



朝読書 ～自由な読書活動～



小中連携 ～9年間の学びを大切に～



新型コロナワクチン接種に伴う出欠等の取り扱い

- 生徒が医療機関等においてワクチン接種を受ける場合の出欠の取扱いは「出席停止」
 - 副反応が出た場合の生徒の出欠の取扱いは「出席停止」
- ※ご不明な点がございましたら、遠慮なく教頭までお尋ねください。